

「氷室プロムナードからハニワと古墳堪能コース」

～普段目にしない光景が現れる、意外性のあるコースです～

※今城塚古墳は、NIKKEIプラス1の『何でもランキング』の特集「ロマンに興奮!! 古墳巡り」でダントツ1位を獲得しました。

ウォーキング基地:オーモチ靴店

【スタート&ゴール】

スタート前に受付票に記入し、ゴールではパスポートにスタンプ印をもらってください
※定休日はセルフで捺印願います

【コース開設時間】

AM7:00~PM3:00

【連絡先】

オーモチ靴店 住所:大阪府高槻市芥川町1-10-4

電話:072-683-1313

営業時間 AM10:00~PM8:00(木曜定休)

2019.10.23 V6



スタート&ゴール
オーモチ靴店

往路

復路

復路は最後に
アウトアモレを
一周してゴール

←今城塚古墳

トイレ: 

ハニワ
工場公園

氷室プロムナード

西国街道

継体天皇 三嶋藍野
陵(太田茶白山古墳)



航空写真

詳細地図 1/2

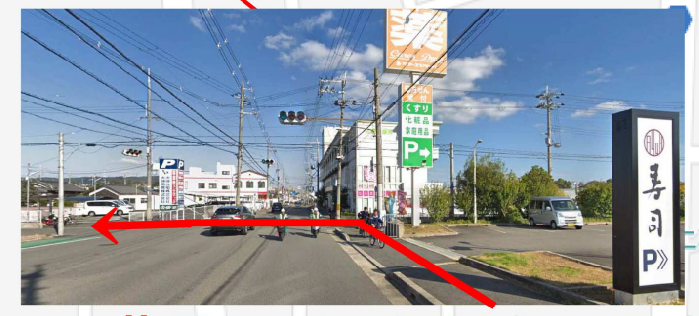


に追加します
ートル (13,350,405.51 平方フィート)
7マイル)



右手に道標

バルコニーでハニワを
ながめてから、
今城塚古代歴史館の
方へぬける



薬局の所で信号を
渡り集落の方へ左折

←プロムナード
終点



左手公園ぬけ道路に出る

西国街道に並行する水路が
切れた所から右にそれる



氷室プロムナードの入口

注) 氷室プロムナードは元水路で道路ではないため、
一般地図には記載されていません。

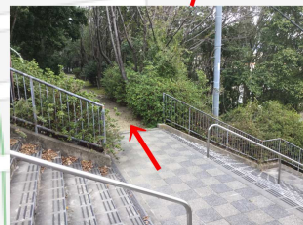
します
(13,350,405.51
)

詳細地図 2/2



鋭角に
右折

階段下る



階段の踊り場
から林の中へ

階段
昇る



ハニワ工場館内を
上から通り抜け、
出口から続く道

つげの
闘鶏野神社



神社の階段昇る



右手に
道標



上の池公園

ハニワ
工場公園

阿武山中学

つげの
闘鶏野神社

神社の階段昇る

右手に
道標

上の池公園

ハニワ
工場公園

阿武山中学

つげの
闘鶏野神社

神社の階段昇る

右手に
道標